

PENTEK SERIE 3G STANDARD

CARCASAS DE FILTRO

DISEÑO VERSÁTIL QUE ACEPTA MÚLTIPLES TAMAÑOS DE CARTUCHOS EN UNA VARIEDAD DE CONFIGURACIONES DE APLICACIONES



**Se muestra con indicadores diferenciales.
Los indicadores se venden por separado.

Las Carcasas Serie 3G Standard Pentair Pentek* incluyen soportes integrales, carcasas claras de 20" y tapas para diversos indicadores de presión. Aceptan cartuchos de extremo abierto doble (DOE) estándares y nuestros cartuchos de sellado de juntatórica. El diseño de juntatórica ofrece un sellado de cartucho mejorado para aplicaciones de cartuchos fundamentales.

Las Carcasas de Filtro 3G Standard se fabrican con polipropileno duradero o acrilonitrilo estireno (SAN) transparente. Las carcasas de polipropileno reforzado tienen una excelente resistencia química y son ideales para muchas aplicaciones residenciales, comerciales e industriales. Los sumideros claros se fabrican con acrilonitrilo estireno (SAN). Ofrecen una revisión interna del cartucho y tienen una excelente compatibilidad química.

Todas están equipadas con puertos de entrada y salida NPT de 3/4". Las Carcasas de Filtro 3G Standard están disponibles en longitudes de 10" y 20" y se adaptan a una amplia variedad de cartuchos de diámetros de 2-1/4" a 3-1/8".

CARACTERÍSTICAS/VENTAJAS

Versiones de tapa de controlador de montaje y soporte integral disponibles

Disponible en sumideros de 10" y 20" claros u opacos

Roscas de contrafuerte y paredes uniformes para un cambio de cartucho fácil y una mejor resistencia

Acepta cartuchos de sellado de juntatórica dobles como también cartuchos DOE estándares

Botón de alivio/infiltración de presión opcional e indicador de presión diferencial

Sello a prueba de fugas

ESPECIFICACIONES

Carcasa: polipropileno (opaco) o acrilonitrilo estireno (claro)

Tapa: polipropileno reforzado

Ensamblaje del botón: acero inoxidable Serie 300, EPDM y polipropileno

Junta tórica: Buna-N

Clasificación de temperatura: 40-125 °F (4,4-51,7 °C)

Presión máxima: 125 psi (8,6 bar)

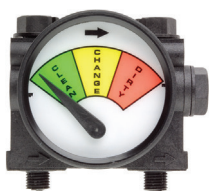
ESPECIFICACIONES Y RENDIMIENTO

PIEZA #	DESCRIPCIÓN	DIMENSIONES MÁXIMAS	INICIAL ΔP (PSI) A ÍNDICE DE FLUJO (GPM)
150542	3G Standard #10 de 3/4" negro/azul, tapa de soporte de montaje c/PR	12,75" x 5,38" (324 mm x 137 mm)	1 psi a 10 gpm (0,07 bar a 38 Lpm)
150546	3G Standard #10 de 3/4" negro/azul, tapa de soporte de montaje sin PR	12,75" x 5,38" (324 mm x 137 mm)	1 psi a 10 gpm (0,07 bar a 38 Lpm)
150558	3G Standard #10 de 3/4" azul/claro, tapa de soporte de montaje c/PR	12,75" x 5,38" (324 mm x 137 mm)	1 psi a 10 gpm (0,07 bar a 38 Lpm)
150587	3G Standard #10 de 3/4" negro/claro, tapa de soporte de montaje c/PR	12,75" x 5,38" (324 mm x 137 mm)	1 psi a 10 gpm (0,07 bar a 38 Lpm)
150550	3G Standard #10 de 3/4" negro/azul, tapa de soporte integral c/PR	13,25" x 5,75" (337 mm x 146 mm)	1 psi a 10 gpm (0,07 bar a 38 Lpm)
150566	3G Standard #10 de 3/4" azul/claro, tapa de soporte integral c/PR	13,25" x 5,75" (337 mm x 146 mm)	1 psi a 10 gpm (0,07 bar a 38 Lpm)
150574	3G Standard #10 de 3/4" negro/azul, medidor de soporte integral tapa de montaje c/PR	13,25" x 5,75" (337 mm x 146 mm)	1 psi a 10 gpm (0,07 bar a 38 Lpm)
150544	3G Standard #20 de 3/4" negro/azul, tapa de soporte de montaje c/PR	23" x 5,38" (584 mm x 137 mm)	1 psi a 10 gpm (0,07 bar a 38 Lpm)
150560	3G Standard #20 de 3/4" azul/claro, tapa de soporte de montaje c/PR	23" x 5,38" (584 mm x 137 mm)	1 psi a 10 gpm (0,07 bar a 38 Lpm)
150564	3G Standard #20 de 3/4" azul/claro, tapa de soporte de montaje sin PR	23" x 5,38" (584 mm x 137 mm)	1 psi a 10 gpm (0,07 bar a 38 Lpm)
150552	3G Standard #20 de 3/4" negro/azul, soporte integral c/PR	23,50" x 5,75" (597 mm x 146 mm)	1 psi a 10 gpm (0,07 bar a 38 Lpm)
150568	3G Standard #20 de 3/4" azul/claro, soporte integral c/PR	23,50" x 5,75" (597 mm x 146 mm)	1 psi a 10 gpm (0,07 bar a 38 Lpm)

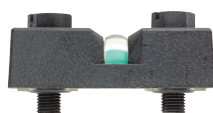
PRECAUCIÓN: Se debe proteger el filtro contra el congelamiento, que puede provocar grietas en el filtro y fugas de agua.

ACCESORIOS

PIEZA #	DESCRIPCIÓN
143549	Indicador de 3 colores para tapa de montaje de medidor
143550	Indicador de 2 colores para tapa de montaje de medidor
150295	Llave SW-2 para estándar
155003	Acoplador de cartucho para cartuchos estándares
151120	Junta tórica #241 Buna-N para Standard
151117	Junta tórica #241 Viton para Standard
151118	Junta tórica #241 Silicona para Standard
150578	Kit MC-1A - soporte de placa de zinc para estándar
244043	MC-1A - soporte de placa de zinc SOLAMENTE para estándar
244686	Soporte de sistema estándar con dos carcasas
244687	Soporte estándar con tres carcasas



143549***



143550***

***Los indicadores se venden por separado.



WATER QUALITY SYSTEMS

5730 NORTH GLEN PARK ROAD, MILWAUKEE, WI 53209

P: 262.238.4400 | F: 262.238.4404

WATERPURIFICATION.PENTAIR.COM

CUSTOMER CARE: 800.279.9404 | tech-support@pentair.com

© 2015 Pentair Residential Filtration, LLC. All rights reserved.

*Para obtener una lista detallada sobre los lugares en los cuales las marcas comerciales de Pentair están registradas, visite waterpurification.pentair.com. Las marcas registradas y logotipos de Pentair son propiedad de Pentair, Inc. o de sus afiliadas. Las marcas y logotipos registrados y no registrados de terceros son propiedad de sus respectivos dueños.

310103-S REV D MY15

AQUA TECNICA DE CENTROAMERICA, S. A.

AVENIDA 10, CALLE 1 Y 3. PISO 2

10104 SAN JOSE, COSTA RICA

TEL. +506 2223-8422

EMAIL: info@aquatecnicacr.com

WEB: www.aquatecnicacr.com